

# EJERCICIOS DEL GÉNERO LÍRICO

1. Justifica por qué estos poemas pertenecen al género lírico y realiza el esquema métrico de cada uno de ellos:

Mañana, mañana clara:  
¡si fuese yo quien te amara!  
JORGE GUILLÉN

¿Cuál fiero ardor, cuál encendida llama,  
que duramente me consume el pecho,  
por estas venas mías se derrama?  
FERNANDO DE HERRERA

Mis ojos, sin tus ojos, no son ojos,  
que son dos hormigueros solitarios,  
y son mis manos, sin las tuyas, varios  
intratables espinos a manojos.  
MIGUEL HERNÁNDEZ

Si de mi baja lira  
tanto pudiese el son, que en un momento  
aplacase la ira  
del animoso viento,  
y la furia del mar y el movimiento.  
GARCILASO DE LA VEGA

En París está doña Alda,  
la esposa de don Roldán,  
trescientas damas con ella  
para la acompañar:  
todas visten un vestido,  
todas calzan un calzár,  
todas comen a una mesa,  
todas comían de un pan,  
si no era doña Alda,  
que era la mayorál.

ANÓNIMO: "Romance de Doña Alda",  
en *Flor nueva de romances viejos*, Espasa

2. Lee el poema y responde a las siguientes cuestiones:

a) ¿Qué transmite este poema?

b) Analiza el esquema métrico (rima, medida...).

c) Señala las figuras literarias que encuentres.

d) Expresa con tus palabras, de forma poética, el mismo sentimiento del poema.



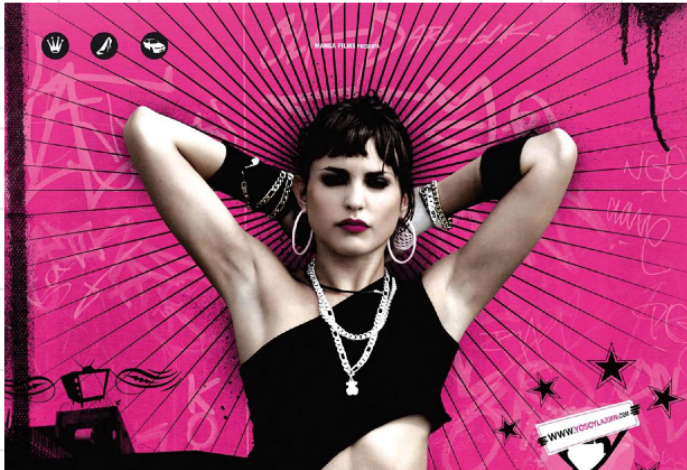
36 **Desmayarse, atreverse, estar furioso**

Desmayarse, atreverse, estar furioso,  
áspero, tierno, liberal, esquivo,  
alentado, mortal, difunto, vivo,  
leal, traidor, cobarde y animoso;

5 no hallar fuera del bien centro y reposo,  
mostrarse alegre, triste, humilde, altivo,  
enojado, valiente, fugitivo,  
satisfecho, ofendido, receloso;  
huir el rostro al claro desengaño,  
10 beber veneno por licor suave,  
olvidar el provecho, amar el daño;  
creer que un cielo en un infierno cabe,  
dar la vida y el alma a un desengaño;  
esto es amor, quien lo probó lo sabe.

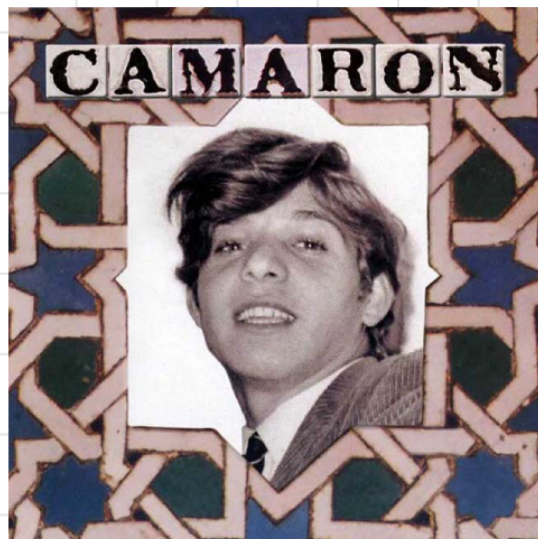
LOPE DE VEGA: *Poesía selecta*, Cátedra

3. Escucha la canción de Fato dela fe "La Juani". A continuación, justifica si se trata de una poesía y analiza sus recursos literarios.



4. Escucha la canción de Fito y fitipaldis "Lo más lejos a tu lado". A continuación, resume su idea principal y analiza sus figuras literarias.

5. Escucha la canción de Camarón "Volando voy" y justifica su carácter poético. A continuación, explica de donde procede el ritmo de la canción.



6. Elabora dos poemas visuales que encierren un mensaje.

6. Lee el siguiente poema y responde a las cuestiones:

a) Resume con tus palabras el contenido principal del poema y justifica a qué subgénero lírico pertenece.

b) Analiza el esquema métrico.

c) Busca hipérboles en el texto y explica su significado.

d) Explica el humor en el poema. ¿Qué es lo que te parece más gracioso?

### A una nariz

Érase un hombre a una nariz pegado,  
érase una nariz superlativa,  
érase una nariz sayón<sup>1</sup> y escriba<sup>2</sup>,  
érase un peje<sup>3</sup> espada muy barbado.

Era un reloj de sol mal encarado,  
érase una alquitara<sup>4</sup> pensativa,  
érase un elefante boca arriba,  
era Ovidio Nasón más narizado.

Érase un espolón<sup>5</sup> de una galera,  
érase una pirámide de Egipto,  
las doce Tribus de narices era.

Érase un naricísimo infinito,  
muchísimo nariz, nariz tan fiera  
que en la cara de Anás fuera delito.

FRANCISCO DE QUEVEDO:  
*Poesía completa*, Castalia

